



**INSTRUKCJA OBSŁUGI LAMPKI SILIKONOWEJ
MM-052 FOKUSIA**

**DZIĘKUJEMY ZA ZAKUP PRODUKTÓW NASZEJ MARKI.
ŻYCZYMY PRZYJEMNEGO UŻYTKOWANIA.**

**PRZED PIERWSZYM UŻYCIEM URZĄDZENIA PROSIMY O
ZAPOZNANIE SIĘ Z INSTRUKCJĄ OBSŁUGI.**

1. WŁAŚCIWOŚCI I NAJWAŻNIEJSZE FUNKCJE

Pływająca silikonowa lampka, która zamieni kąpiel w przyjemną zabawę. Ciekawe kształty i kolory sprawią, że maluch nie będzie obawiał się wody. Lampka została zaprojektowana przede wszystkim z myślą o bezpieczeństwie najmłodszych. Jest miękka, przyjemna w dotyku, ma ciekawy kształt, dlatego może być zabawką i przyjacielem malucha.

- Wykonana z miękkiego silikonu, bezpieczna.
- 7 kolorów światła.
- Zmiana kolorów przez dotyk, co przyciąga uwagę dzieci.
- Odporna na wstrząsy, przenośna, wodoodporna.
- Bezpieczna dla niemowląt i małych dzieci – wykonana z wysokiej jakości nietoksycznego miękkiego silikonu i przyjemnego materiału ABS.
- Oszczędna w użyciu - automatycznie wyłączy się po minucie bez dotyku.
- Odporna na wstrząsy, przenośna.

- Lampka posiada certyfikat CE, została poddana procedurze oceny zgodności i spełnia zasadnicze wymagania w zakresie bezpieczeństwa, ochrony zdrowia, środowiska i konsumenta.

Uwaga: Mescomp Technologies zastrzega sobie możliwość wprowadzenia zmian w sprzęcie i oprogramowaniu, wynikających z postępu technologicznego.

2. PRZECZYTAJ, ZANIM WŁĄCZYSZ URZĄDZENIE

- Należy uważnie przeczytać całą instrukcję obsługi i stosować się do zaleceń w niej zawartych. Niestosowanie zasad bezpieczeństwa może prowadzić do uszkodzeń ciała lub urządzenia.
- Urządzenie należy używać zgodnie z jego przeznaczeniem. Nie wolno użytkować tego produktu w sposób niezgodny z zaleceniami producenta.
- Nie należy używać innych akcesoriów niż rekomendowane przez producenta.

- Poza przypadkami opisanymi w instrukcji - rozdział ROZWIĄZYWANIE PROSTYCH PROBLEMÓW - urządzenia nie należy samodzielnie naprawiać. W przypadku problemów z urządzeniem, usterkę proszę zgłosić w serwisie Mescomp Technologies lub w serwisie autoryzowanym (lista serwisów dostępna na stronie internetowej Mescomp Technologies S.A. Otwarcie lub próba rozkręcenia zewnętrznej obudowy urządzenia powoduje utratę gwarancji.

Uwaga: Gwarancja na urządzeniu nie obejmuje uszkodzeń wynikających z nieodpowiedniego użytkowania, niezgodnego z instrukcją obsługi.

3. ŚRODKI OSTROŻNOŚCI



Ostrzeżenie.

Dzieci używają lampki do zabawy tylko pod nadzorem osób dorosłych. Zabawka zawiera małe części, po zmianie baterii należy mocno dokręcić blokadę. Należy sprawdzić czy wieczko jest zakręcone.

Dorośli musi zabezpieczyć blokadę przed zabawą.

Nigdy nie należy udostępniać dzieciom baterii i zabawki z niedokręconym do końca wieczkiem.



Nigdy nie należy używać urządzenia, jeśli dowolna z jego części jest uszkodzona oraz jeśli bateria wpadła lub była zanurzona w wodzie.

Niezwłocznie odeślij urządzenie do centrum serwisowego celem jego sprawdzenia i naprawy.



Nie narażać urządzenia na działanie wysokiej temperatury. Nie używać i nie przechowywać urządzenia w miejscach zapylonych, zabrudzonych.



Urządzenie nie powinno być używane w pobliżu substancji łatwopalnych: gazu, tlenu lub aerozolu.



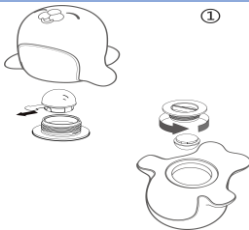
Poza wymianą baterii żadna modyfikacja tego urządzenia nie jest dozwolona. Nie należy podejmować prób demontażu urządzenia bez przestrzegania informacji zawartych w niniejszej instrukcji. Otwarcie lub próba rozkręcenia

zewnątrznej obudowy urządzenia powoduje utratę gwarancji.

4. SPECYFIKACJA TECHNICZNA

- Model: MM-052 Fokusia
- Waga netto: ok 50g
- Wymiary opakowania: 75x80x100mm
- Bateria CR2032/3.0V
- Wytrzymałość baterii: 20h
- Moc znamionowa: 0,1-0,4 W
- Materiał: Silikon/ABS/HIPS
- Instrukcja w języku polskim

5. KORZYSTANIE Z URZĄDZENIA



1. Przed pierwszym użyciem należy odkręcić wieczko i wyjąć zabezpieczającą folię z baterii (Rys.1)
2. Należy upewnić się, że wieczko jest do końca zakręcone.
3. Należy uderzyć lampkę dłonią, aby zaświeciła się lub zmieniła kolor.

Uwaga: Należy zakręcić wieczko do końca.

6 . WYMIANA BATERII

1. Należy odkręcić wieczko u dołu lampeczki.
2. Ostrożnie wymienić baterię na nowo.
3. Należy zakręcić wieczko do końca.
4. Zużyta baterię należy zutylizować zgodnie z przepisami ochrony środowiska.

Uwaga: Bateria nie jest przyklejona do urządzenia. Po odkręceniu wieczka luźno wydostanie się na zewnątrz. Należy trzymać baterię z dala od dzieci.

7. CZYSZCZENIE

- Lampkę należy czyścić wilgotną ściereczką. Nie można stosować środków z substancjami żrącymi Po

każdej kąpeli pozostawić lampkę do całkowitego wyschnięcia. Co jakiś czas umyć w misce z wodą i specjalistycznym płynem do dezynfekcji lub octem.

8. ROZWIĄZYWANIE PROSTYCH PROBLEMÓW

- **Nie można włączyć urządzenia – urządzenie nie zmienia kolorów**
- Wymień baterię